

# ICONOgreen

recyclage de la plv  
collecte · tri · valorisation · bilan quantiGES



## Un processus

## Des objectifs

- ♻️ Être un véritable partenaire pour les marques
- ♻️ Agir dans le respect de la réglementation déchets
- ♻️ Optimiser l'impact carbone du cycle de vie des PLV
- ♻️ Soutenir l'économie circulaire (RRR)
- ♻️ Agir pour l'ESS et la planète

ICONOGREEN est une marque d'ICONOMEDIA SAISON 2 expert en (éco-)conception



ECO-CONCEPTION

- CORNER
- BALISAGE CATÉGORIEL
- CROSS MERCH
- MISE EN AVANT
- SUPPORT MERCHANDISING
- PLV CONNECTÉE
- DIGITAL IN STORE
- DIGITAL OUT STORE
- INNOVATION NUMÉRIQUE



AGENCE DE  
MERCHANDESIGN

Stratégie & conseil



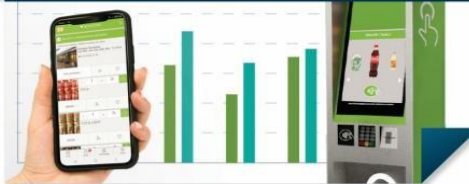
Design



Bureau d'étude



Digital appliqué



Fabrication Multi-matériaux



Installation & SAV



Recyclage de la PLV



COLLECTE — TRI — VALORISATION  
 RECYCLAGE — RÉEMPLOI — RÉUTILISATION — BILAN CARBONE  
 DE LA **PLV**

www.iconomedia.com

contact@iconomedia.com

01 40 89 22 22

10 Rue Bapst 92600 Asnières sur Seine

Une équipe RSE dédiée au développement durable, formés par l'ADEME, afin de répondre au mieux à vos demandes

**Vassilina Skoupov**

[vassilina.skoupov@iconomedia.com](mailto:vassilina.skoupov@iconomedia.com)

Chef de Projet Développement Durable  
En charge de la communication  
Spécialisée dans la réalisation des Bilans QUANTIGES (ADEME)

**Gaspard Delpierre**

[gaspard@iconomedia.com](mailto:gaspard@iconomedia.com)

Chef de Projet Développement Durable  
En charge du suivi de projets  
Spécialisé dans la réalisation des collectes ponctuelles et récurrentes

**Simon Cavagnon**

[simon.cavagnon@iconomedia.com](mailto:simon.cavagnon@iconomedia.com)

Team Manager Développement Durable  
Profil orienté sur le pilotage de projet et les filières de valorisation

**César Le Blan**

[cesar.leblan@iconomedia.com](mailto:cesar.leblan@iconomedia.com)

Team Manager Business Développement Durable  
Profil orienté sur le Business/Offre

**Equipe Bureau  
d'Etudes**

**Equipe Design**

Appui au département DD :

- Expertise dans le domaine des PLV (problématiques points de vente, matériaux...)
- Maitrise en écoconception

**Peggy Dupuy  
DAF**

[peggy.dupuy@iconomedia.com](mailto:peggy.dupuy@iconomedia.com)

En charge de la facturation et des documents administratifs

**Florian Delpierre  
Président-Fondateur**

[florian.delpierre@iconomedia.com](mailto:florian.delpierre@iconomedia.com)

# 1) Valeurs

## Un partage de valeurs

### Conviction

Création en 2019 du département ICONOGREEN

<https://iconomedia.green/>

- 1<sup>er</sup> acteur engagé sur la collecte, le tri et la valorisation de la PLV en France
- Process qui fonctionne et qui est le fruit d'une prise de conscience collective de ses membres pour agir en faveur de la planète

### Transparence

Suivi des opérations et transmission des Reportings associés

- Accompagner la croissance avec une transformation digitale
- Standardiser les process et optimiser la gestion et le suivi des opérations (développement d'un outil ERP)

### Légitimité

Collecte nationale et projection internationale

- Intervention partout en France sur tout type de demande (PLV – Produits dangereux – Mobiliers – Accessoires – Textile)
- Réseau de partenaires dense issus de l'ESS (ELISE – Réseau National des Ressourceries – Réseau Praxy...)
- Références clients : Unilever – JDE – Royal Canin – Coca Cola...

### Expertise

Accompagnement d'experts environnementaux :

- Bureau Veritas : Diagnostic conception et emballages des PLV
- ENVOL – Labélisation : Engagement volontaire de l'entreprise pour l'environnement
- KMPG – Certification du modèle économique – Audit de site
- ISO 9001 en cours de certification Bureau Veritas

## 2) Réglementations

### Pourquoi collecter et valoriser sa PLV ?

#### Contexte réglementaire

- Code de l'environnement L 541-2 : Le producteur de PLV est propriétaire de sa PLV de sa conception jusqu'à sa destruction
- Loi AGEC - Loi Grenelle II du 6 janvier 2012 : Renforcement de la Responsabilité Élargie des Producteurs (REP)
- Décret 5 flux

#### Contrainte financière

- Augmentation de la TGAP : Augmentation forte des coûts de traitement

#### Enjeux écologiques / Image de marque / Marque employeur

- Favoriser le Réemploi, la Réutilisation et le Recyclage
- Marque engagée

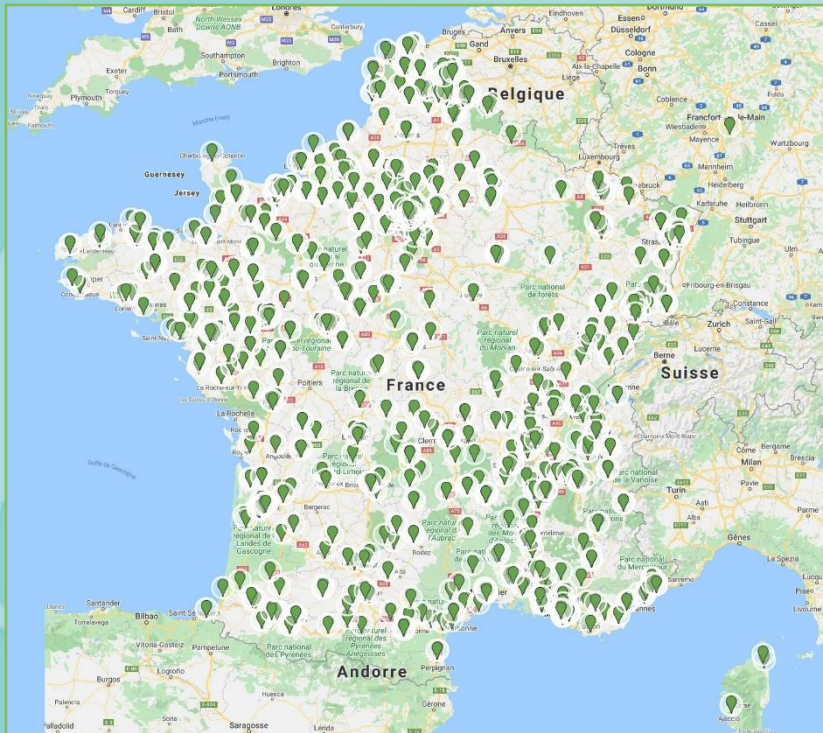
### 3) Partenaires

## Facteurs clés de succès

> PREPARATION COLLECTE

> COLLECTE > SURTRI

> FILIERES RE-EMPLOI - RE-UTILISATION - RECYCLAGE



**Un maillage fin du territoire permettant d'être réactif / flexible**  
Situation géographique à moins de 50 KM A/R des lieux de collecte/dépôt.

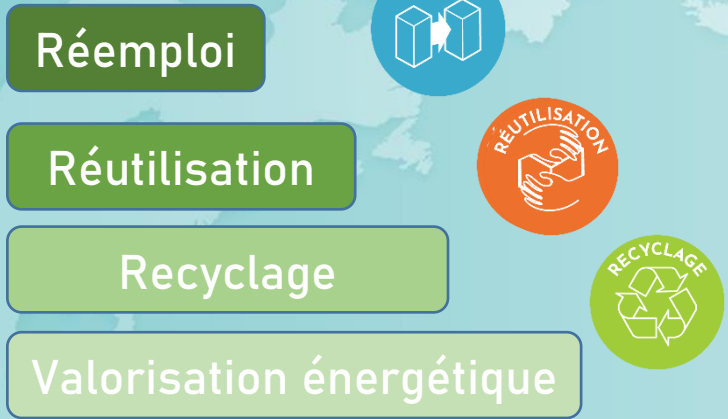
**Périmètre d'intervention :**  
Collecte sur l'ensemble du territoire national  
Etudes et projections aux pays frontaliers (dimension internationale)

**Le choix des bonnes filières de valorisation**  
Proximité & Expertise

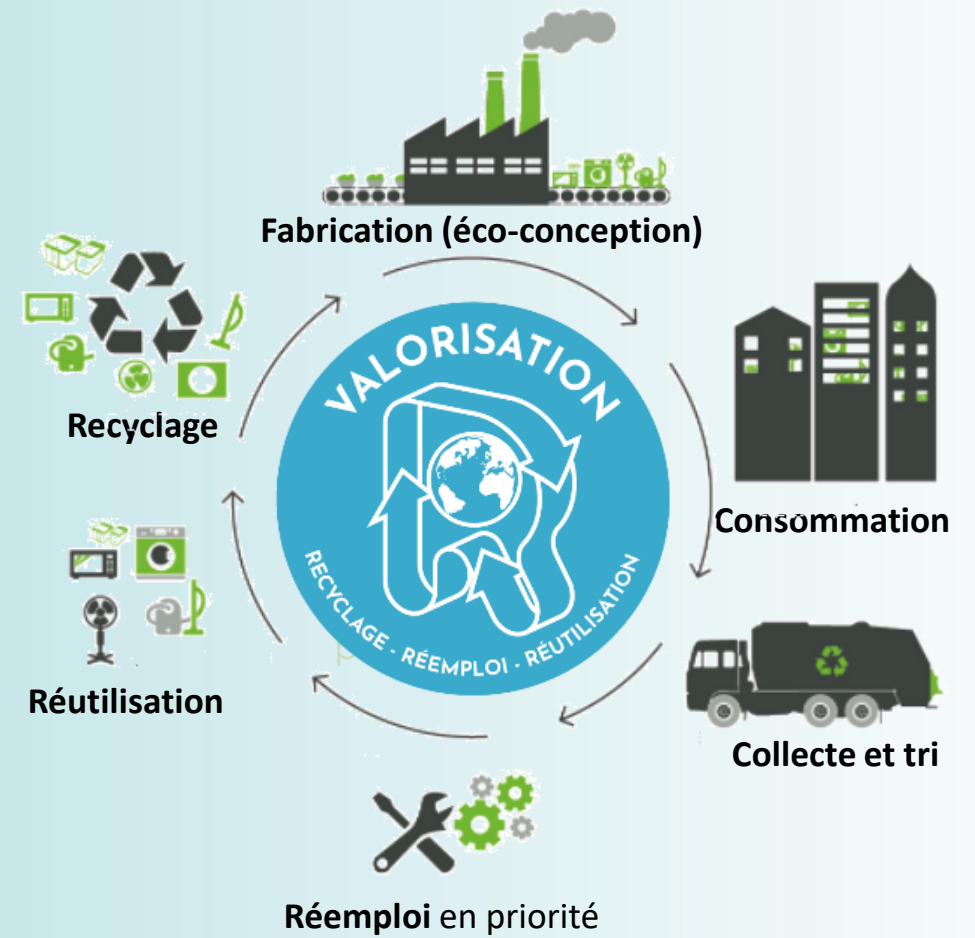
## 4) Solutions

- Solutions de valorisation

ICONOGREEN, dans un souci de démarche d'économie circulaire, propose des solutions de gestion des déchets adaptées aux besoins spécifiques du site selon l'ordre de priorité suivant :

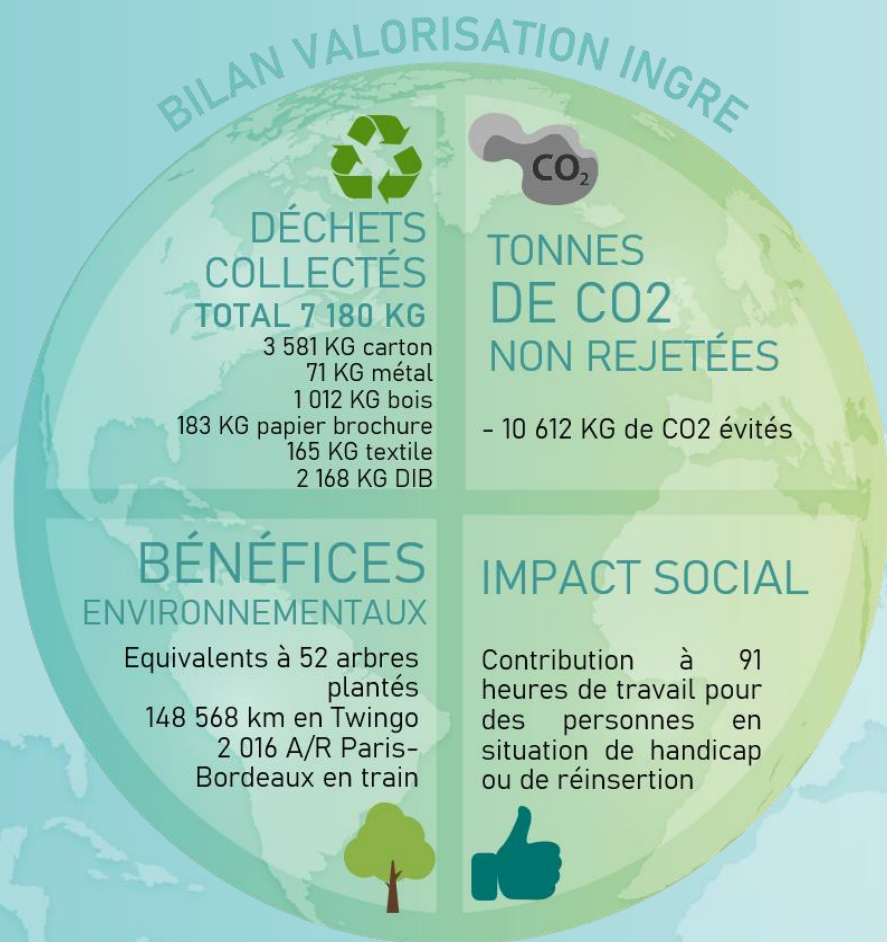


- Economie circulaire : RRR  
Réemploi, Réutilisation, Recyclage

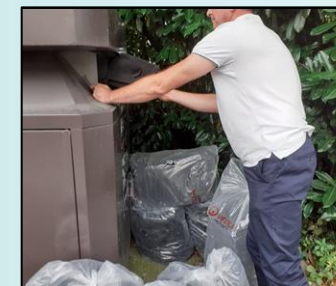


## 5) Résultats

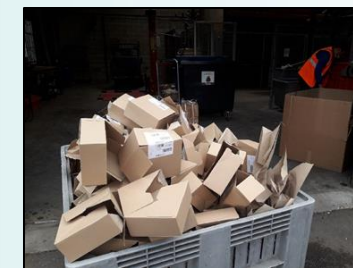
- Résultat de la méthode QuantiGES = en tonnes de CO2 équivalent



Réemploi d'éléments métalliques



Réutilisation textile en isolant thermique



Recyclage papiers, cartons

Exemple **L'ORÉAL**



### Un process simple et efficace

Représentant depuis novembre 2020 :



**99 452,71** KG  
de déchets collectés



**120** TONNES  
de CO2e non rejetées



**596** ARBRES  
capacité d'absorption de  
CO2



**1 286** HEURES DE TRAVAIL  
pour des personnes en situation de  
handicap



Part des opérations menant au réemploi et réutilisation  
**59%**

## Le pictogramme ICONOGREEN directement apposé sur votre PLV

Le client pourra avoir accès à la fiche d'identité de la PLV en scannant le pictogramme. La marque peut ainsi communiquer sur ces engagements en terme de valorisation de support : Réemploi, réutilisation, recyclage









## Pourquoi ICONOGREEN ?

- Une réelle expertise sur la gestion de la PLV
- Des partenaires filières sélectionnés et de premier ordre
- La traçabilité de toutes les collectes jusqu'à la valorisation des gisements (en favorisant le circuit le plus court de valorisation les plus locales possibles et tous les documents légaux nécessaires)
- L'optimisation des collectes permettant de diminuer les impacts tant au niveau écologique qu'économique
- La réactivité et le service de structures de proximité et à taille humaine, avec un pilotage national
- Un partenaire qui vous accompagne sur les évolutions réglementaires et législatives
- Un partenaire force de proposition sur des sujets innovants liés aux déchets

## Annexes

- Filières de recyclage
- Exemple d'opération

# LES FILIERES DE RECYCLAGE

| DÉCHETS                          | CODE DÉCHET | CODE OPÉRATION DE VALORISATION | PARTENAIRE FILIÈRE  | MODE DE TRAITEMENT          | CODE OPÉRATION DE VALORISATION |
|----------------------------------|-------------|--------------------------------|---|-----------------------------|--------------------------------|
| PAPIER / CARTON                  | 20 01 01    | R13                            |    | Recyclage                   | R12                            |
| BOUTEILLES PLASTIQUE (PET)       | 20 01 39    | R13                            |   | Recyclage                   | R12                            |
| GOBELETS PLASTIQUE (PP/PS)       | 20 01 39    | R13                            |   | Recyclage                   | R12                            |
| PLASTIQUES SOUPLES - SACS (PE)   | 20 01 39    | R13                            |   | Recyclage                   | R12                            |
| CANETTES MÉTAL (ALUMINIUM/ACIER) | 20 01 40    | R13                            |   | Recyclage                   | R4                             |
| DIB - DÉCHET INDUSTRIEL BANAL    | 20 03 01    | R13                            |   | Valorisation énergétique    | R1                             |
| CARTOUCHE D'ENCRE                | 08 03 18    | R13                            |    | Remanufacturer ou Recyclage | R4                             |
| DEEE                             | 16 02 13*   | R13                            |    | Recyclage ou Réutilisation  | R13                            |
| LAMPES / TUBES NÉON              | 20 01 21*   | R13                            |   | Recyclage                   | R12                            |
| PILES                            | 20 01 33*   | R13                            |  | Recyclage                   | R4                             |
| MOBILIER                         | 20 03 07    | R13                            |  | Recyclage ou Réemploi       | R3                             |
| BOIS/MÉTAL                       | 20 01 38    | R13                            | Filière locale  | Recyclage ou Réemploi       | R3                             |

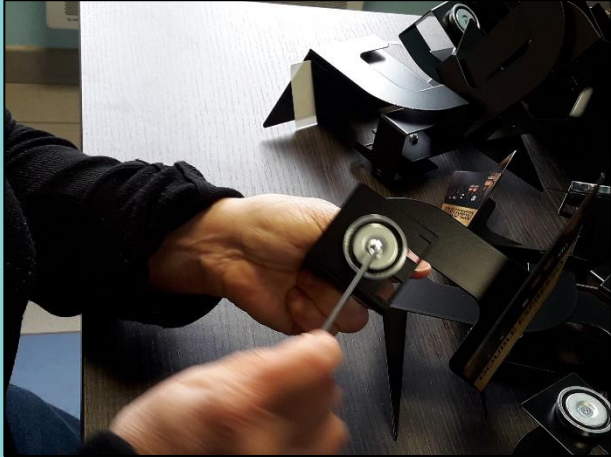
## Exemple d'opération réalisée



**JDE**

**JACOBS DOUWE EGBERTS**

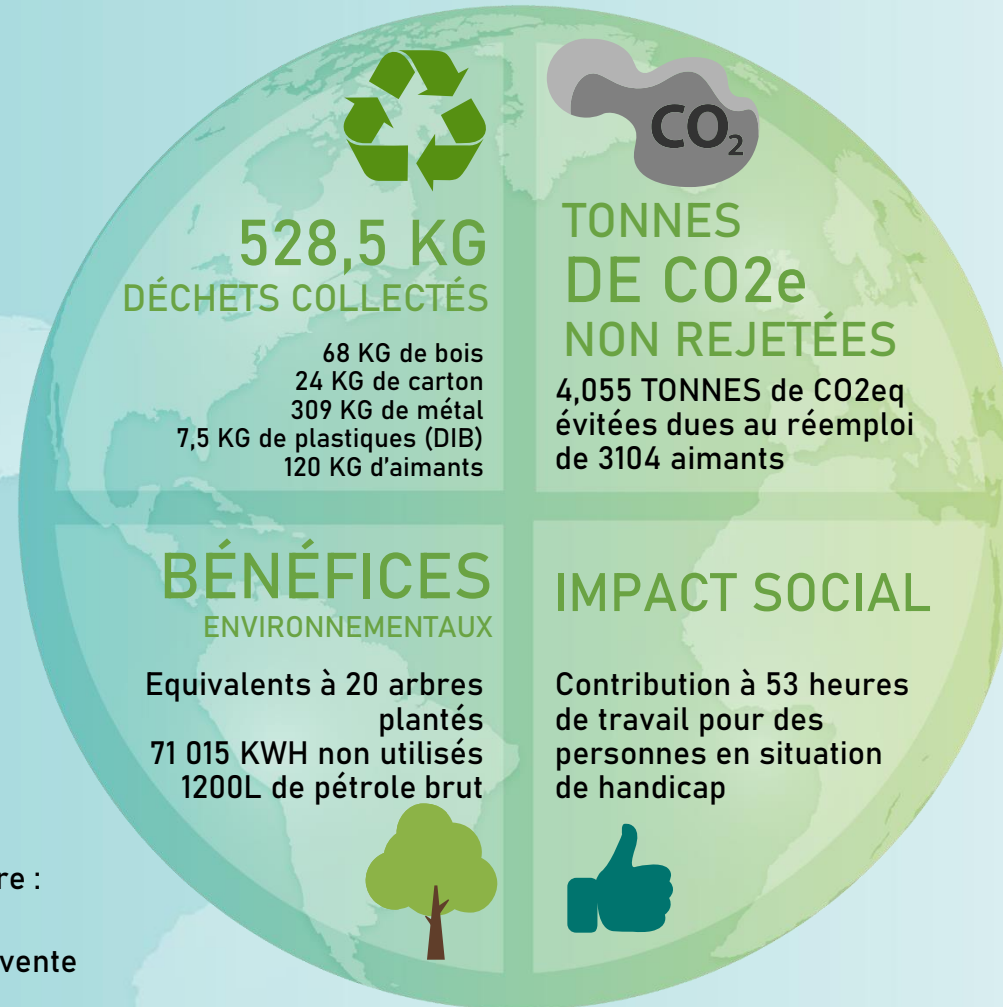
# RECYCLAGE & REEMPLOI



**4 Palettes - Total 528,5 KG:**

- Bois : 68 kilos
- Carton : 24 kilos
- Plastiques (DIB) : 7.5 kilos
- Métal : 309 kilos
- Aimants : 120 kilos
  - 3104 unités pour nouveaux projets

## Bilan environnemental et social du projet



La production d'un kg d'aimant (c'est-à-dire : extraction des matières premières, transformation... tout ce qui vient avant la vente du produit) émet 33,5 kgCO2 équivalent.

Eviter de jeter des aimants qui ont une durée de vie quasi permanente permet de préserver des terres rares (néodyme et dysprosium) et d'éviter d'émettre inutilement des GES dans l'atmosphère. De plus, le recyclage des aimants n'est pas encore opérationnel en France, c'est pourquoi le réemploi ou la réutilisation reste la solution à privilégier.



Florian Delpierre

Directeur

T: 00 33 1 40 89 22 21 | M: 00 33 6 88 40 02 95

S: 00 33 1 40 89 22 22

E: [florian.delpierre@iconomedia.com](mailto:florian.delpierre@iconomedia.com)

Vassilina SKOUPOV

Chef de projet recherche et développement durable

T: 00 33 6 60 67 10 18 | S: 00 33 1 40 89 22 22

E: [vassilina.skoupov@iconomedia.com](mailto:vassilina.skoupov@iconomedia.com)

Gaspard Delpierre

Chef de projet recherche et développement durable

T: 00 33 6 74 51 16 07 | S: 00 33 1 40 89 22 22

E: [gaspard@iconomedia.com](mailto:gaspard@iconomedia.com)

Simon Cavagnon

Team Manager - Développement durable

S : 00 33 1 40 89 22 22 | M : 00 33 6 59 46 34 48

E : [simon.cavagnon@iconomedia.com](mailto:simon.cavagnon@iconomedia.com)

César Le Blan

Manager Business Team Développement Durable

S : 00 33 1 40 89 22 22 | M: 00 33 6 65 10 08 29

E: [cesar.leblan@iconomedia.com](mailto:cesar.leblan@iconomedia.com)